

DVEŘE HSE 40 P

Interiérové ocelové dveře posuvné

- ve zdi jdoucí
- po zdi jdoucí



DVEŘE HSE 40 P

Ocelové interiérové dveře posuvné

Dveřní křídlo

- Tloušťka dveřního křídla je 40 mm.
- Dveřní křídla vyrábíme ve standardních rozměrech dle ČSN, DIN a Ö-NORM nebo v atypický rozměrech na přání zákazníka.
- Konstrukci tvoří dva ocelové korpusy, vylišované ze žárově pozinkovaného ocelového plechu v tloušťce 0,6, které jsou po celé ploše přilepeny ke dveřní výplni, tu tvoří v základním provedení speciální voština. V zatepleném provedení polyuretan. Konstrukce je zesílena v místě kování a posuvného mechanismu.
- Dveřní křídla je možné vyrobit jednokřídle nebo dvoukřídle, plné nebo prosklené.
- Povrchová úprava dveřního křídla i zárubní může být pozink, základní nástřik RAL 9018 nebo prášková barva KOMAXIT® dle vzorníku RAL.
- Spodní část dveří je vybavena U-profilem, do kterého je vložena výztuha s drážkou pro vodící trn.

Kování

- Posuvná dveřní křídla je možné osadit zapuštěným madlem se zámkem nebo bez zámkem nebo vnějším vertikálním madlem, případně jejich kombinací.



Zapuštěná mušle MAYA



Plné dveře

Šířka dveří v mm	Pozink	Základované	Prášková barva
600 - 700	4 590 Kč	4 806 Kč	6 170 Kč
800	4 956 Kč	5 192 Kč	6 572 Kč
900 - 1000	5 659 Kč	5 877 Kč	7 215 Kč
1100	6 949 Kč	7 181 Kč	8 657 Kč



Provedení s prosklením do 0,25 m²

Šířka dveří v mm	Pozink	Základované	Prášková barva
600 - 700	6 950 Kč	7 158 Kč	8 581 Kč
800	7 393 Kč	7 608 Kč	9 037 Kč
900 - 1000	8 176 Kč	8 366 Kč	9 941 Kč
1100	9 623 Kč	9 822 Kč	11 432 Kč



Provedení s prosklením do 0,50 m²

Šířka dveří v mm	Pozink	Základované	Prášková barva
600 - 700	7 375 Kč	7 546 Kč	8 946 Kč
800	7 794 Kč	7 975 Kč	9 402 Kč
900 - 1000	8 580 Kč	8 755 Kč	10 343 Kč
1100	10 028 Kč	10 189 Kč	11 894 Kč



Provedení s prosklením do 0,75 m²

Šířka dveří v mm	Pozink	Základované	Prášková barva
600 - 700	8 956 Kč	9 142 Kč	10 764 Kč
800	9 421 Kč	9 650 Kč	11 299 Kč
900 - 1000	10 349 Kč	10 548 Kč	12 429 Kč
1100	12 061 Kč	12 242 Kč	14 293 Kč

Ceník je platný od 1. 6. 2022 a jeho platnost končí dnem vydání nového ceníku.
Ceny dveří jsou uvedeny bez skla

Základní příplatky

- Uvedené ceny jsou platné pro dveře do výšky křídla 1 985 mm! Pro dveře do výšky 2200 mm je příplatek 10%

• = součet cen jednotlivých křídél

•

Zateplené dveře

- Paušální příplatek 2 600,- Kč za jednotlivé dveřní křídlo



DVEŘE HSE 40 P

Ocelové interiérové dveře posuvné

Zárubeň

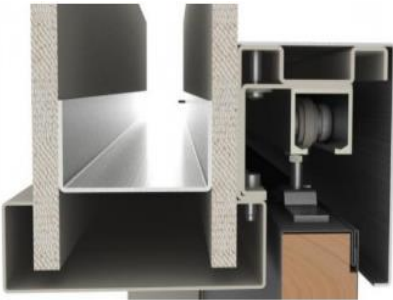
- Dle použité zárubeň je možné posuvné dveřní křídlo osadit do příčky zděné i sádkartonové.
- Zárubeň pro posuvné dveře s pouzdrům ve zdi – typ STZ-PAL.
- Zárubeň pro posuvné dveře před stěnou jdoucí – typ STZ-PAL.
- Zárubeň pro posuvné dveře před stěnou jdoucí je možné vyrobit také ve dvoudílném provedení pro dodatečnou montáž – typ STZ-PAL/2tlg.



Posuvný mechanismus GEZE Rollan 40 / Rollan 80

Kování

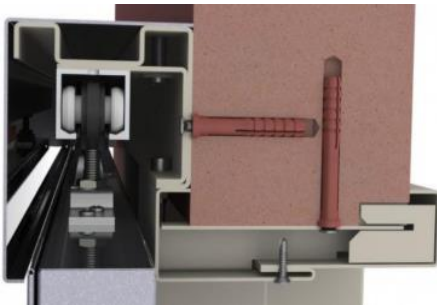
- Dveřní křídla jsou standardně vybavena kvalitním posuvným kováním firmy Geze typ Rollan 40, tento typ kování je možné dovybavit tlumeným zavíráním/otvíráním.



STZ – PAL před zdi jdoucí



STZ – PIL ve zdi jdoucí



STZ – PAL/2tlg. před zdi jdoucí dvoudílná

Průchozí výška zárubeň do 1970 mm

Jednokřídlé

Dvoukřídlé

Ústí mm	Jednokřídlé		Dvoukřídlé			
	STZ-PAL 600 - 1100	STZ-PAL/2tlg. 600 - 1100	STZ-PIL 600 - 1100	STZ-PAL 1200 - 2200	STZ-PAL/2tlg. 1200 - 2200	STZ-PIL 1200 - 2200
75	6 633 Kč	8 387 Kč		11 984 Kč	14 614 Kč	
100	6 807 Kč	8 555 Kč		12 245 Kč	15 036 Kč	
125	6 983 Kč	8 965 Kč	9 356 Kč	12 508 Kč	15 481 Kč	17 254 Kč
150	7 129 Kč	9 211 Kč	9 502 Kč	12 727 Kč	15 851 Kč	17 473 Kč
175	7 287 Kč	9 476 Kč	9 660 Kč	12 964 Kč	16 248 Kč	17 710 Kč
200	7 458 Kč	9 763 Kč	9 831 Kč	13 221 Kč	16 679 Kč	17 967 Kč
225	7 616 Kč	10 028 Kč	9 989 Kč	13 458 Kč	17 075 Kč	18 204 Kč
250	7 787 Kč	10 315 Kč	10 160 Kč	13 714 Kč	17 505 Kč	18 460 Kč
275	7 955 Kč	10 599 Kč	10 328 Kč	13 967 Kč	17 933 Kč	18 713 Kč
300	8 115 Kč	10 867 Kč	10 488 Kč	14 206 Kč	18 334 Kč	18 952 Kč

Průchozí výška zárubeň od 1971 do 2200 mm

Jednokřídlé

Dvoukřídlé

Ústí mm	Jednokřídlé			Dvoukřídlé		
	STZ-PAL 600 - 1100	STZ-PAL/2tlg. 600 - 1100	STZ-PIL 600 - 1100	STZ-PAL 1200 - 2200	STZ-PAL/2tlg. 1200 - 2200	STZ-PIL 1200 - 2200
75	6 882 Kč	8 789 Kč		12 357 Kč	15 217 Kč	
100	7 081 Kč	9 128 Kč		12 655 Kč	15 726 Kč	
125	7 274 Kč	9 452 Kč	9 647 Kč	12 944 Kč	16 212 Kč	17 690 Kč
150	7 434 Kč	9 724 Kč	9 807 Kč	13 186 Kč	16 619 Kč	17 932 Kč
175	7 609 Kč	10 014 Kč	9 982 Kč	13 448 Kč	17 056 Kč	18 194 Kč
200	7 797 Kč	10 333 Kč	10 170 Kč	13 730 Kč	17 530 Kč	18 476 Kč
225	7 970 Kč	10 622 Kč	10 343 Kč	13 989 Kč	17 968 Kč	18 735 Kč
250	8 159 Kč	10 941 Kč	10 532 Kč	14 272 Kč	18 445 Kč	19 018 Kč
275	8 345 Kč	11 253 Kč	10 718 Kč	14 551 Kč	18 914 Kč	19 297 Kč
300	8 521 Kč	11 549 Kč	10 894 Kč	14 815 Kč	19 357 Kč	19 561 Kč

Ceník je platný od 1. 6. 2022 a jeho platnost končí dnem vydání nového ceníku.

Základní příplatky

- Prášková barva v odstínu RAL
 - S pouzdrům jednokřídlé 1 100 Kč
 - S pouzdrům dvoukřídlé 1 700 Kč
 - Po zdi jdoucí jednokřídlé 1 500 Kč
 - Po zdi jdoucí dvoukřídlé 2 100 Kč