

DVEŘE HSE 40 ZK

Interiérové ocelové dveře s polodrážkou

NOVÁ GENERACE DVEŘÍ HSE



INTERIÉROVÉ OCELOVÉ DVEŘE

STANDARDNÍ PŘEVEDENÍ

Ocelové dveře HSE jsou vyrobeny ve tvaru klasických vnitřních dřevěných dveří. Konstrukci dveřního křídla tvoří dva ocelové korpusy vylisované ze žárově pozinkovaného ocelového plechu o síle 0,6 mm. Výplň dveřního křídla tvoří speciální papírová voština. V místě závěsů a zámku jsou dřevěné výztuhy. Pozinkovaná vrstva vnějšího pláště dveří zaručuje nejen vysokou antikorozní ochranu, ale umožňuje provedení téměř všech povrchových úprav.

SORTIMENT:

V našem sortimentu naleznete následující typy dveří:

- jednokřídle nebo dvoukřídle provedení,
- plné nebo prosklené*,
- s tepelnou nebo akustickou izolací,
- protipožární uzávěry,
- s olověnou výplní (odolnost RTG),
- v normovaných i speciálních rozměrech,
- zesílené (např. místo 0,6 mm plechu, použijeme 1 mm plech).

*Prosklená varianta je ve standardu bez skla, pouze se zasklívacími lištami – za příplatek možno dodat vč. různých druhů skel.

VYBAVENÍ:

Možnosti úpravy/dovybavení našich dveří jsou téměř nekonečné:**

- Různé typy zámků, i elektrických,
- Výsuvné padací lišty
- Samozavírače a řadiče křídel,
- Bezpečnostní a paniková kování,
- EPS systémy (elektronický požární systém).
- EZS systémy (elektronický zabezpečovací systém)
- Okopové plechy
- Různé druhy skel
- Těsnící kartáče, ventilační mřížky apod.

**U certifikovaných výrobků jsme limitováni konkrétním typem certifikace.

Pokud jste nenašli požadované řešení, podívejte se na naše webové stránky, kde naleznete další produkty z naší nabídky. Potřebujete-li vytvořit kalkulaci pro řešení, které nenacházíte v tomto ceníku, neváhejte nás kontaktovat na emailu obchod@jeldwen.com nebo se spojte přímo s naším obchodním týmem. Kontakty na obchodní tým naleznete na www.hse.cz.



HSE, spol. s r.o.

HUMPOLECKÉ STAVEBNÍ ELEMENTY

Nerudova 957

396 01 Humpolec

IČ: 45033145, DIČ: CZ45033145

+420 565 501 111

obchod@jeldwen.com

DVEŘE HSE 40 ZK

Ocelové interiérové dveře s polodrážkou

Dveřní křídlo

- Tloušťka dveřního křídla je 40 mm.
- Dveřní křídla vyrábíme ve standardních rozměrech dle **ČSN, DIN** a **Ö-NORM** nebo v atypický rozměrech na přání zákazníka.
- Světlý průchozí rozměr křídla je **400-1400 x 400-2900 mm** a **800-2800 x 400-2900 mm** u dvoukřídleho provedení.
- Konstrukci tvoří dva ocelové korpusy, vyliisované ze žárově pozinkovaného ocelového plechu v tloušťce 0,6, které jsou po celé ploše přilepeny ke dveřní výplni, tu tvoří v základním provedení speciální voština.
- Tento typ dveří vyrábíme i ve variantě s prosklením včetně možnosti úpravy zakulacení hran zasklívacích lišt.
- Povrchová úprava pozink, základní nástřík **RAL 9018** nebo prášková barva **KOMAXIT®** dle vzorníku RAL.
- Spodní část dveří je vybavena U-profillem, který umožňuje jejich jednoduché zkrácení.
- Konstrukce dveří je zesílena v místě závěsů, zámku a samozavírače.

Kování

- Standardně je součástí dveří cylindrický nebo dózický zámek s roztečí 72 mm.
- Dveřní křídlo je osazeno dvěma a více závěsy **SIMONSWERK®** dle použité normy a hmotnosti křídla.

Zárubeň

- Ocelové dveře HSE 40 ZK je možné kombinovat s jakoukoliv zárubní z nabídky společnosti HSE.
- Povrchová úprava pozink, základní nástřík RAL 9018 nebo prášková barva KOMAXIT® dle vzorníku RAL.
- Součástí dodávky je těsnění ve světle šedé, bílé, hnědé nebo černé barvě.
- Hloubka podlahové zapuštění se odvíjí od typu použité zárubně.



Plné dveře

Šířka dveří v mm	Pozink	Základované	Prášková barva
600 - 700	4 398 Kč	4 476 Kč	5 806 Kč
800	4 691 Kč	4 839 Kč	6 188 Kč
900 - 1000	5 365 Kč	5 471 Kč	6 787 Kč
1100	6 589 Kč	6 681 Kč	8 144 Kč



Provedení s prosklením do 0,25 m²

Šířka dveří v mm	Pozink	Základované	Prášková barva
600 - 700	6 676 Kč	6 676 Kč	8 076 Kč
800	7 009 Kč	7 082 Kč	8 507 Kč
900 - 1000	7 754 Kč	7 790 Kč	9 357 Kč
1100	9 132 Kč	9 147 Kč	10 761 Kč



Provedení s prosklením do 0,50 m²

Šířka dveří v mm	Pozink	Základované	Prášková barva
600 - 700	7 003 Kč	7 032 Kč	8 414 Kč
800	7 378 Kč	7 433 Kč	8 839 Kč
900 - 1000	8 129 Kč	8 149 Kč	9 723 Kč
1100	9 505 Kč	9 500 Kč	11 182 Kč



Provedení s prosklením do 0,75 m²

Šířka dveří v mm	Pozink	Základované	Prášková barva
600 - 700	8 338 Kč	8 274 Kč	9 841 Kč
800	8 688 Kč	8 735 Kč	10 323 Kč
900 - 1000	9 539 Kč	9 548 Kč	11 355 Kč
1100	11 109 Kč	11 095 Kč	13 058 Kč

Cenik je platný od 1. 9. 2022 a jeho platnost končí dnem vydání nového ceníku.
Ceny dveří jsou uvedeny bez skla.

Základní příplatky

- Uvedené ceny jsou platné pro dveře do výšky křídla 1 985 mm! Pro dveře do výšky 2200 mm je příplatek 10%

Dvoukřídle dveře

- Paušální příplatek 2 400,- Kč + cena jednotlivých křídel
- Dveřní křídla lze vzájemně kombinovat
- Paušální příplatek 2 600,- Kč za jednotlivé dveřní křídlo



Ukázka vhodných kombinací zárubní



Zárubeň U

Univerzální zárubeň



Zárubeň S

Světlíková zárubeň

Šířka stavebního otvoru = SPR + 70 mm

Výška stavebního otvoru = SPR + 35 mm



Zárubeň DZD

Dvoudílná zárubeň na dodatečnou montáž

Šířka stavebního otvoru = SPR + 70 mm

Výška stavebního otvoru = SPR + 35 mm

Další nabídka zárubní HSE naleznete v našem aktuálním ceníku na webu HSE

DVEŘE HSE 40 DPF

Jednokřídlové ocelové protipožární dveře s polodrážkou

Dveřní křídlo

- Dveře splňují nároky na protipožární odolnost v těchto hodnotách: **E 45-C0 / EI1 30-C0 / EI2 45-C0 / EW 45-C0**.
- Tloušťka dveřního křídla je 40 mm.
- Světlý průchozí rozměr u dveřního křídla je **572-1316 x 554-2547 mm**.
- Sendvičová konstrukce z pozinkovaného ocelového plechu o nadstandardní tloušťce 0,75mm a protipožární výplní třídy DP1.
- Dveře jsou neoddělitelně slepeny ve všech vrstvách, to znamená že se nekrotí ani nedeformují.
- Povrchová úprava pozink, základní nástřik RAL 9018 nebo prášková barva **KOMAXIT®** dle vzorníku RAL.
- Konstrukce dveří je zesílena v místě závěsů, zámku a samozavírače.

Kování

- Uzávěr je dodáván standardně s kováním z broušené nerezové oceli které splňuje zátěžovou třídu 4.
- Cylindrická vložka je standardní součástí uzávěru.
- Uzávěr je osazen dvěma a více závěsy **SIMONSWERK®** dle požadavku zákazníka/hmotnosti křídla.
- Uzávěr může být doplněn samozavíračem **GEZE TS 4000**.

Zárubeň

- Zárubeň DZD, dvoudílná zárubeň pro dodatečnou montáž z 1,4 mm pozinkovaného ocelového plechu.
- Povrchová úprava pozink, základní nástřik RAL 9018 nebo prášková barva **KOMAXIT®** dle vzorníku RAL.
- Těsnění zárubně zajišťuje protipožární profil.

Nelze prodávat samostatně zárubeň nebo dveře. Protipožární uzávěr lze objednat výhradně jako celý komplet.



Plně dveře HSE 40 DPF

Šířka dveří v mm	Pozink	Základované	Prášková barva
600 - 700	14 910 Kč	14 901 Kč	18 445 Kč
800	15 693 Kč	15 685 Kč	19 415 Kč
900 - 1000	16 518 Kč	16 511 Kč	20 436 Kč
1100	17 388 Kč	17 380 Kč	21 511 Kč

Ceník je platný od 1. 9. 2022 a jeho platnost končí dnem vydání nového ceníku.

Základní příplatky

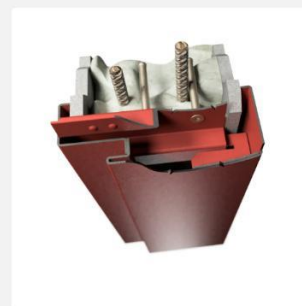
- Uvedené ceny jsou platné pro dveře do výšky křídla 1 985 mm! Pro dveře do výšky 2200 mm je příplatek 10%

Dvoukřídlé dveře

- Ceny na dotaz



Požární odolnost uzávěru EI1 30-C



Zárubeň DZD

Dvoudílná zárubeň pro dodatečnou montáž

Šířka stavebního otvoru = SPR + 50 mm

Výška stavebního otvoru = SPR + 25 mm



GEZE TS 4000

Dveřní zavírač s horní montáží



Základní závěs V 8026 WF