

DVEŘE HSE 40 P

Interiérové ocelové dveře posuvné

- ve zdi jdoucí
- po zdi jdoucí



DVEŘE HSE 40 P

Ocelové interiérové dveře posuvné

Dveřní křídlo

- Tloušťka dveřního křídla je 40 mm.
- Dveřní křídla vyrábíme ve standardních rozměrech dle ČSN, DIN a Ö-NORM nebo v atypický rozměrech na přání zákazníka.
- Konstrukci tvoří dva ocelové korpusy, vylišované ze žárově pozinkovaného ocelové plechu v tloušťce 0,6, které jsou po celé ploše
- přilepeny ke dveřní výplni, tu tvoří v základním provedení speciální voština. V zatepleném provedení polyuretan. Konstrukce je zesílena v místě kování a posuvného mechanismu.
- Dveřní křídla je možné vyrobit jednokřídle nebo dvoukřídle, plné nebo prosklené.
- Povrchová úprava dveřního křídla i zárubni může být pozink, základní nástřik RAL 9018 nebo prášková barva KOMAXIT® dle vzorníku RAL.
- Spodní část dveří je vybavena U-profilem, do kterého je vložena výztuha s drážkou pro vodící trn.

Kování

- Posuvná dveřní křídla je možné osadit zapuštěným madlem se zámkem nebo bez zámkem nebo vnějším vertikálním madlem, případně jejich kombinací.



Zapuštěná mušle MAYA



Plné dveře

Šířka dveří v mm	Pozink	Základované	Prášková barva
600 - 700	5 049 Kč	5 287 Kč	6 787 Kč
800	5 452 Kč	5 714 Kč	7 229 Kč
900 - 1000	6 225 Kč	6 464 Kč	7 229 Kč
1100	7 644 Kč	7 899 Kč	9 523 Kč



Provedení s prosklením do 0,25 m²

Šířka dveří v mm	Pozink	Základované	Prášková barva
600 - 700	7 645 Kč	7 874 Kč	9 440 Kč
800	8 132 Kč	8 369 Kč	9 941 Kč
900 - 1000	8 994 Kč	9 203 Kč	10 936 Kč
1100	10 585 Kč	10 804 Kč	12 575 Kč



Provedení s prosklením do 0,50 m²

Šířka dveří v mm	Pozink	Základované	Prášková barva
600 - 700	8 113 Kč	8 300 Kč	9 841 Kč
800	8 573 Kč	8 773 Kč	10 342 Kč
900 - 1000	9 438 Kč	9 631 Kč	11 377 Kč
1100	11 030 Kč	11 208 Kč	13 084 Kč



Provedení s prosklením do 0,75 m²

Šířka dveří v mm	Pozink	Základované	Prášková barva
600 - 700	9 852 Kč	10 056 Kč	11 841 Kč
800	10 363 Kč	10 615 Kč	12 429 Kč
900 - 1000	11 383 Kč	11 603 Kč	13 672 Kč
1100	13 267 Kč	13 467 Kč	15 722 Kč

Ceník je platný od 1. 9. 2022 a jeho platnost končí dnem vydání nového ceníku.
Ceny dveří jsou uvedeny bez skla

Základní příplatky

- Uvedené ceny jsou platné pro dveře do výšky křídla 1 985 mm! Pro dveře do výšky 2200 mm je příplatek 10%

• = součet cen jednotlivých křídél

Zateplené dveře

- Paušální příplatek 2 600,- Kč za jednotlivé dveřní křídlo



DVEŘE HSE 40 P

Ocelové interiérové dveře posuvné

Zárubeň

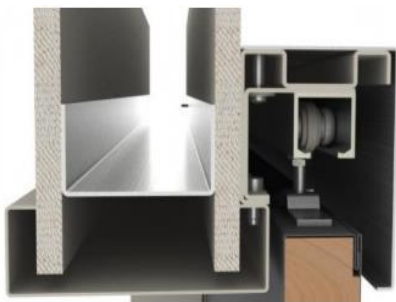
- Dle použité zárubeň je možné posuvné dveřní křídlo osadit do příčky zděné i sádkartonové.
- Zárubeň pro posuvné dveře s pouzdrům ve zdi – typ STZ-PIL.
- Zárubeň pro posuvné dveře před stěnou jdoucí – typ STZ-PAL.
- Zárubeň pro posuvné dveře před stěnou jdoucí je možné vyrobit také ve dvoudílném provedení pro dodatečnou montáž – typ STZ-PAL/2tlg.



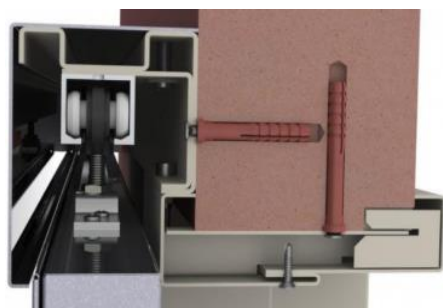
Posuvný mechanismus GEZE Rollan 40 / Rollan 80

Kování

- Dveřní křídla jsou standardně vybavena kvalitním posuvným kováním firmy Geze typ Rollan 40, tento typ kování je možné dovybavit tlumeným zavíráním/otvíráním.



STZ – PAL před zdi jdoucí



STZ – PAL/2tlg. před zdi jdoucí dvoudílná



STZ – PIL ve zdi jdoucí

Průchozí výška zárubeň do 1970 mm

Jednokřídlé

Dvoukřídlé

Ústí mm	Jednokřídlé		Dvoukřídlé			
	STZ-PAL 600 - 1100	STZ-PAL/2tlg. 600 - 1100	STZ-PIL 600 - 1100	STZ-PAL 1200 - 2200	STZ-PAL/2tlg. 1200 - 2200	STZ-PIL 1200 - 2200
75	7 296 Kč	9 226 Kč		13 182 Kč	16 076 Kč	
100	7 488 Kč	9 411 Kč		13 469 Kč	16 539 Kč	
125	7 682 Kč	9 862 Kč	10 292 Kč	13 759 Kč	17 029 Kč	18 979 Kč
150	7 842 Kč	10 132 Kč	10 452 Kč	14 000 Kč	17 436 Kč	19 221 Kč
175	8 016 Kč	10 424 Kč	10 626 Kč	14 261 Kč	17 873 Kč	19 482 Kč
200	8 204 Kč	10 740 Kč	10 814 Kč	14 543 Kč	18 347 Kč	19 764 Kč
225	8 378 Kč	11 030 Kč	10 988 Kč	14 804 Kč	18 783 Kč	20 025 Kč
250	8 566 Kč	11 346 Kč	11 176 Kč	15 085 Kč	19 255 Kč	20 306 Kč
275	8 751 Kč	11 659 Kč	11 361 Kč	15 363 Kč	19 726 Kč	20 584 Kč
300	8 926 Kč	11 954 Kč	11 536 Kč	15 627 Kč	20 168 Kč	20 848 Kč

Průchozí výška zárubeň od 1971 do 2200 mm

Jednokřídlé

Dvoukřídlé

Ústí mm	Jednokřídlé			Dvoukřídlé		
	STZ-PAL 600 - 1100	STZ-PAL/2tlg. 600 - 1100	STZ-PIL 600 - 1100	STZ-PAL 1200 - 2200	STZ-PAL/2tlg. 1200 - 2200	STZ-PIL 1200 - 2200
75	7 570 Kč	9 668 Kč		13 592 Kč	16 738 Kč	
100	7 789 Kč	10 041 Kč		13 920 Kč	17 299 Kč	
125	8 001 Kč	10 398 Kč	10 611 Kč	14 239 Kč	17 833 Kč	19 459 Kč
150	8 178 Kč	10 696 Kč	10 788 Kč	14 505 Kč	18 281 Kč	19 725 Kč
175	8 370 Kč	11 015 Kč	10 981 Kč	14 793 Kč	18 762 Kč	20 014 Kč
200	8 577 Kč	11 366 Kč	11 187 Kč	15 102 Kč	19 283 Kč	20 323 Kč
225	8 767 Kč	11 684 Kč	11 377 Kč	15 388 Kč	19 765 Kč	20 609 Kč
250	8 974 Kč	12 035 Kč	11 585 Kč	15 699 Kč	20 289 Kč	20 920 Kč
275	9 180 Kč	12 378 Kč	11 790 Kč	16 006 Kč	20 805 Kč	21 227 Kč
300	9 373 Kč	12 703 Kč	11 984 Kč	16 297 Kč	21 293 Kč	21 518 Kč

Ceník je platný od 1. 9. 2022 a jeho platnost končí dnem vydání nového ceníku.

Základní příplatky

- Prášková barva v odstínu RAL
 - S pouzdrům jednokřídlé 1 100 Kč
 - S pouzdrům dvoukřídlé 1 700 Kč
 - Po zdi jdoucí jednokřídlé 1 500 Kč
 - Po zdi jdoucí dvoukřídlé 2 100 Kč